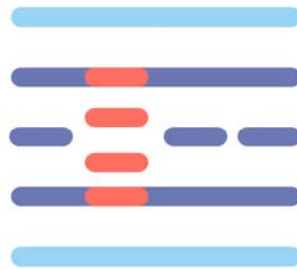


Przykładowe koszty realizacji projektów PBO

Infrastruktura i bezpieczeństwo ruchu



• Budowa jezdni, asfalt	800 – 1 000 zł/m ²
• Chodnik 1m ²	350 – 650 zł/m ²
• Budowa drogi rowerowej	350 – 650 zł/m ²
• Budowa progu zwalniającego	7 500 zł
• Budowa/ modernizacja platformy przystanku autobusowego	ok. 100 000 – 250 000 zł
• Budowa chodnika 100 mb, szerokość 2 mb	70 000 zł – 130 000 zł

• Modernizacja platformy przystanku tramwajowego	150 000 zł
• Zakup i montaż elektronicznej tablicy informacji pasażerskiej 5-wierszowej	60 000 zł
• Wykonanie oznakowania poziomego cienkowarstwowego - za 1m ²	24 zł/m ²
• Usuwanie oznakowania	20 zł/m ²
• Zmiana oznakowania poziomego grubowarstwowego za 1 m ²	90 zł/m ²
• Ustawienie pojedynczego słupka ze znakiem pionowym	375 zł/m ²
• Ustawienie znaku D-6 „przeście dla pieszych” na tle folii odblaskowo – fluorescencyjnej	500 zł
• Zamontowanie aktywnego przejścia dla pieszych – światło pulsujące	30 000 zł
• Zamontowanie sygnalizacji świetlnej – sygnalizacja 4 wlotowa (projekt + budowa)	500 000 zł
• Ustawienie pojedynczego słupka blokującego	250 zł
• Gumowo – plastikowe azyle dla pieszych, rowerzystów za 1 m ²	450 zł
• Ustawienie pojedynczego słupka blokującego ozdobnego	500 zł

Przykłady inwestycji:

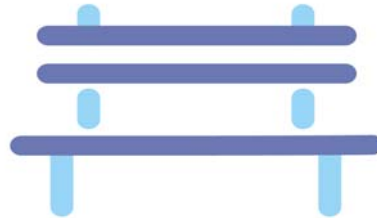
- **Budowa ulicy Drewlańskiej - 842 078 zł.**
- **Budowa parkingu w okolicy ulic Ścinawskiej i Kurcewiczówny - 328 205 zł.**
- **Budowa schodów i pochylnia ul. Śliska - 915 410 zł.**

Zieleń miejska



• Założenie trawnika (z wymianą podłoża 10-30cm) (1m ²)	20 – 50 zł
• Zakup i posadzenie 1 krzewu z 3-letnią pielęgnacją	od 20 zł
• Założenie kwietnika, rabaty bylinowej, kompozycja traw ozdobnych z roczną pielęgnacją (1m ²)	od 150 zł
• Posadzenie drzewa (16-18 cm) z 3-letnią pielęgnacją	od 1 200 zł
• Zaprojektowanie terenu zieleni urządzonej (pow. do 1ha)	30 000 – 60 000 zł/ha
• Zaprojektowanie terenu zieleni urządzonej (pow. powyżej 1ha)	10 000 – 30 000 zł/ha
• Budowa parku	od 1 000 000 zł/ha
• Usunięcie zieleni niskiej	Od 30 zł/m ²
• Usunięcie drzew istniejących	Od 150 do 1500 zł/sztuka
• Budowa fontanny (kwota nie uwzględnia zagospodarowania otoczenia fontanny)	od 300 000 zł

Mała architektura



• Zakup i montaż jednego stojaka rowerowego	500 – 600 zł
• Wygrozdzenie przystanku „blotochron”	ok. 1000 zł/mb
• Wygrozdzenie „plotek”	1 000 zł/mb
• ławka z oparciem z katalogu mebli miejskich	2 500 zł
• ławka bez oparcia	700 zł
• Donice prostokątne z niemalowanego betonu (120x40x50cm)	ok. 700 zł
• Zakup i montaż tablicy Braille'a	ok. 1 500 zł
• Ustawienie kosza na odpady na przystanku	1000 zł

Sport i rekreacja



<ul style="list-style-type: none">• Budowa boiska	boisko wielofunkcyjne ok. 500 zł/ m ² , kompleks typu ORLIK ok. 550 zł/ m ² , oświetlenie - 6 masztów – ok. 60 000 zł, 10 masztów – ok. 120 000 zł, budynek zaplecza – ok. 300 000 zł
<ul style="list-style-type: none">• Modernizacja boiska	ok. 360 000 zł

	oświetlenie boiska szkolnego wielofunkcyjnego, 6 słupów – ok. 60 000 zł
<ul style="list-style-type: none"> Budowa boiska do piłki siatkowej plażowej 33×20 m (cena zawiera zakup kompletu boiska: słupki do siatki, tuleje, siatka, komplet linii do wyznaczania pola gry wraz z przygotowaniem terenu – wyrównanie, nawiezenie oraz usługa) 	Ok. 180 000 zł
<ul style="list-style-type: none"> Renowacje placów gier i zabaw, wzbogacenie ich o nowe atrakcje (plac do buli, boisko do hokeja na trawie) 	ok. 180 000 – 300 000 zł
<ul style="list-style-type: none"> Budowa bieżni 	240 000 – 300 000 zł
<ul style="list-style-type: none"> Modernizacja boisk i obiektów sportowych, a także terenów rekreacyjnych 	Od ok. 360 000 zł do 1 200 000 zł
<ul style="list-style-type: none"> Modernizacja boisk i obiektów sportowych, a także terenów rekreacyjnych 	Od ok. 360 000 zł – 1 200 000 zł
<ul style="list-style-type: none"> Zbudowanie placu zabaw (w zależności od powierzchni i rodzaju urządzeń) 	Od ok. 300 000 zł
<ul style="list-style-type: none"> Wielofunkcyjne urządzenie zabawowe na plac zabaw 	Od ok. 120 000 zł
<ul style="list-style-type: none"> Stanowisko do slacklineingu 	1 800 zł
<ul style="list-style-type: none"> Ścianka wspinaczkowa mała 	6 000 zł
<ul style="list-style-type: none"> Budowa toru „pumptrack” (1000m²) 	Od ok. 240 000 zł
<ul style="list-style-type: none"> 6 zestawów urządzeń stacjonarnej siłowni zewnętrznej + koszty wykonania projektu 	180 000 – 240 000 zł

<ul style="list-style-type: none"> Projekt i wykonanie zestawu urządzeń do „street-workout” 	Od ok. 180 000 – 240 000 zł
<ul style="list-style-type: none"> Projekt i wykonanie zestawu urządzeń do „parkour” 	Od ok. 90 000 zł
<ul style="list-style-type: none"> ścianka wspinaczkowa duża 	Od ok. 360 000 zł
<ul style="list-style-type: none"> Skatepark – pow. 800 m² 	600 000 – 1 200 000 zł

Wydarzenia kulturalne/rekreacyjne



<ul style="list-style-type: none"> Organizacja lokalnego np. pikniku rodzinnego, rodzinnego zlotu rowerowego 	ok. 4 000 – 8 000 zł
<ul style="list-style-type: none"> Organizacja wernisazu/wystawy składającej się z 30 plansz 150 cm – 100 cm (brak kosztu wypożyczenia stojaków – stojaki są własnością UMP) 	ok. 5 000 – 10 000 zł
<ul style="list-style-type: none"> Wata cukrowa/popcorn 	400 – 2 000 zł (w zależności od ilości osób

	uczestniczących w imprezie)
<ul style="list-style-type: none"> Przenośna toaleta 	500 – 2 000 zł /dzień (w zależności od typu)
<ul style="list-style-type: none"> DJ/konferansjer (wydarzenie całonocne) 	1 000 – 2 500 zł
<ul style="list-style-type: none"> Wynajem namiotów na wydarzenie w plenerze (50 -150 osób) 	2 000 – 4 500 zł
<ul style="list-style-type: none"> Wynajem sceny plenerowej 	Od 7 000 zł (w zależności od wielkości i wykorzystywanego sprzętu nagłośnieniowego i oświetleniowego)
<ul style="list-style-type: none"> Zabezpieczenie imprezy (pracownicy ochrony) 	2 000 – 3 000 zł (przy większej imprezie koszty rosną)

Monitoring wizyjny



<ul style="list-style-type: none"> Kamera panoramiczna (w cenę wliczona cena zakupu urządzenia i licencji, montaż oraz uruchomienie transmisji) 	ok. 20 000 zł	
<ul style="list-style-type: none"> Kamera obrotowa (w cenę wliczona: cena zakupu urządzenia i licencji, montaż oraz uruchomienie transmisji) 	ok. 30 000 zł	
<ul style="list-style-type: none"> Macierz dyskowa (jedna macierz dyskowa umożliwia archiwizowanie obrazu dla ok. 10 kamer) 	ok. 70 000 zł	
<ul style="list-style-type: none"> Kilometr trasy kanalizacji kablowej z kablami 	ok. 120 000 – 140 000 zł	

PRZEDSTAWIONE KOSZTY MAJĄ CHARAKTER SZACUNKOWY. REALNE KOSZTY INWESTYCJI ZALEŻNE SĄ OD AKTUALNEJ SYTUACJI RYNKOWEJ.

**OSTATECZNY KOSZT REALIZACJI PROJEKTU OKREŚLA
JEDNOSOTKA MERYTORYCZNA.**